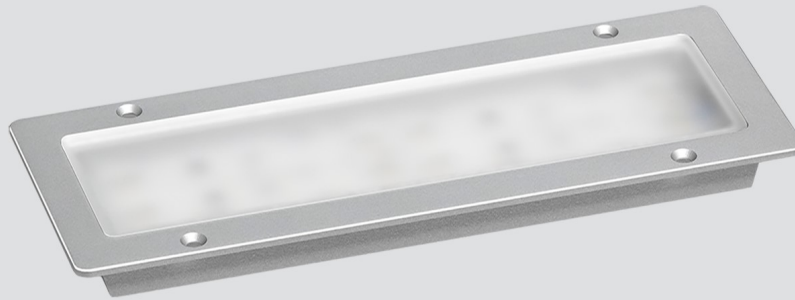


# LED EBLT 250 ESGd-M8-57

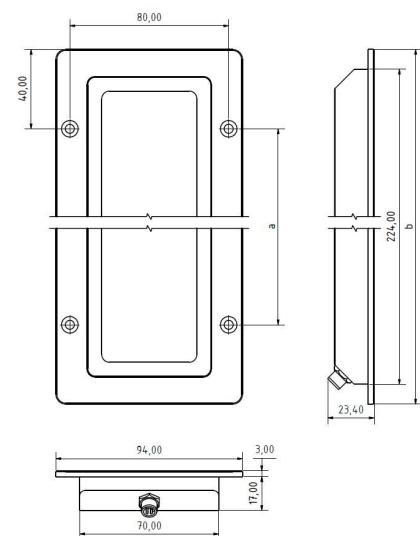
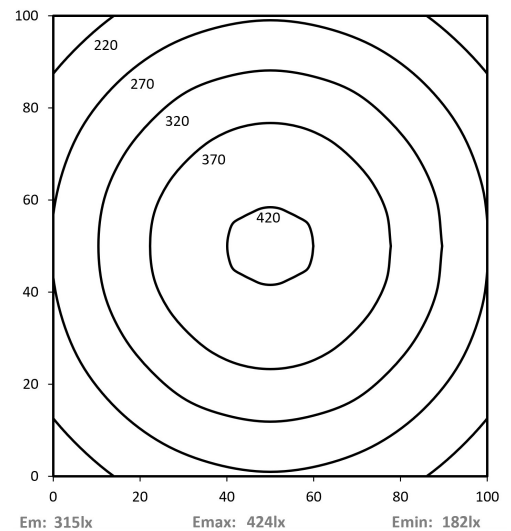
Art. Nr. 1-000000-06262

Ktl. Nr. 15070255

**SANGEL**<sup>®</sup>  
Systemtechnik



Lichtfarbe / Light Colour	5700 K
Schutzart / Internal Protection	IP67
Netzanschluss / Main Supply	24 V DC
Dimmbar / Dimmable	nein
Bestückt / Fitted With	LED
Schutzklasse / Protection Class	3
Leistung / Power	10,9 W
Lichtstrom / Luminous Flux	1608 lm
Farbtreue / Colour Rendering	RA / CRI ≥80
Betriebstemperatur / Operating Temp.	-20°C / 45°C
Lebensdauer / Lifetime	min. 60000 h
Optik / Optics	100°
Maße / Dimensions	a= 164, b= 244mm
Anschluss / Connection Type	M8, 4-pol, a-codiert
Kaskadierbar / Cascadable	nein
Gehäuse / Housing	Aluminium
Gewicht(Netto) / Weight(Net)	0,79 kg
Abdeckung / Cover	ESG
Befestigung / Fastening	starr
Zubehör / Equipment	-

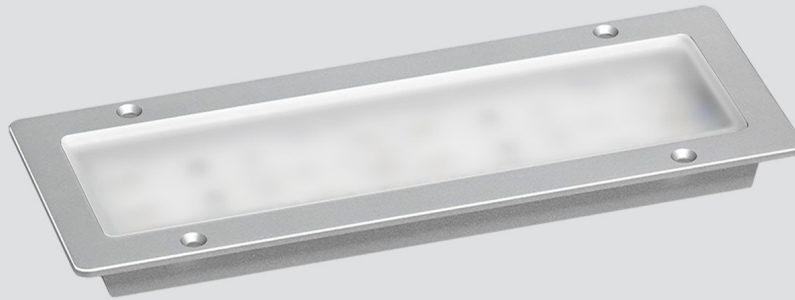


# LED EBLT 250 PMMA<sub>d</sub>-M8-57

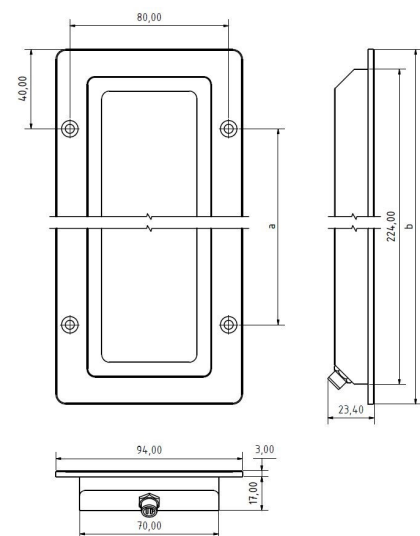
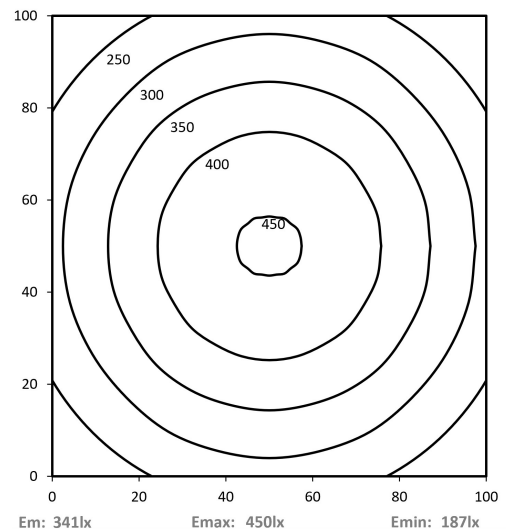
Art. Nr. 1-000000-06261

Ktl. Nr. 15070254

**SANGEL**<sup>®</sup>  
Systemtechnik



Lichtfarbe / Light Colour	5700 K
Schutzart / Internal Protection	IP67
Netzanschluss / Main Supply	24 V DC
Dimmbar / Dimmable	nein
Bestückt / Fitted With	LED
Schutzklasse / Protection Class	3
Leistung / Power	10,9 W
Lichtstrom / Luminous Flux	1608 lm
Farbtreue / Colour Rendering	RA / CRI ≥80
Betriebstemperatur / Operating Temp.	-20°C / 45°C
Lebensdauer / Lifetime	min. 60000 h
Optik / Optics	100°
Maße / Dimensions	a= 164, b= 244mm
Anschluss / Connection Type	M8, 4-pol, a-codiert
Kaskadierbar / Cascadable	nein
Gehäuse / Housing	Aluminium
Gewicht(Netto) / Weight(Net)	0,72 kg
Abdeckung / Cover	PMMA
Befestigung / Fastening	starr
Zubehör / Equipment	-



# LED EBLT 450 ESGd-M8-57

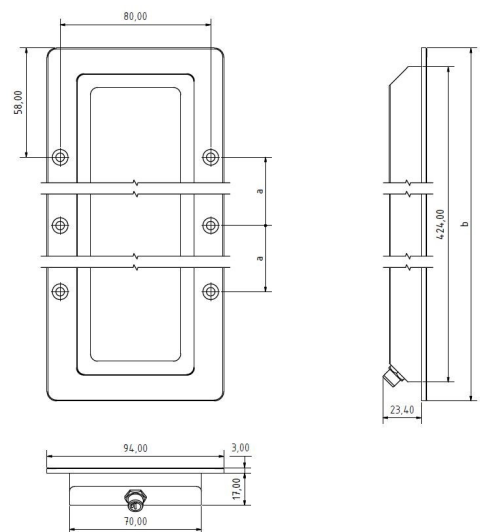
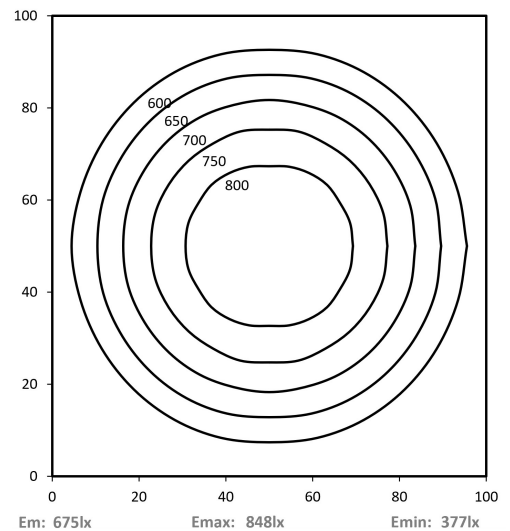
Art. Nr. 1-000000-06274

Ktl. Nr. 15070267

**SANGEL**<sup>®</sup>  
Systemtechnik



Lichtfarbe / Light Colour	5700 K
Schutzart / Internal Protection	IP67
Netzanschluss / Main Supply	24 V DC
Dimmbar / Dimmable	nein
Bestückt / Fitted With	LED
Schutzklasse / Protection Class	3
Leistung / Power	22,2 W
Lichtstrom / Luminous Flux	3216 lm
Farbtreue / Colour Rendering	RA / CRI ≥80
Betriebstemperatur / Operating Temp.	-20°C / 45°C
Lebensdauer / Lifetime	min. 60000 h
Optik / Optics	100°
Maße / Dimensions	a= 328, b= 444mm
Anschluss / Connection Type	M8, 4-pol, a-codiert
Kaskadierbar / Cascadable	nein
Gehäuse / Housing	Aluminium
Gewicht(Netto) / Weight(Net)	1,35 kg
Abdeckung / Cover	ESG
Befestigung / Fastening	starr
Zubehör / Equipment	-



# LED EBLT 450 PMMA<sub>d</sub>-M8-57

Art. Nr. 1-000000-06273

Ktl. Nr. 15070266

**SANGEL**<sup>®</sup>  
Systemtechnik



Lichtfarbe / Light Colour	5700 K
Schutzart / Internal Protection	IP67
Netzanschluss / Main Supply	24 V DC
Dimmbar / Dimmable	nein
Bestückt / Fitted With	LED
Schutzklasse / Protection Class	3
Leistung / Power	22,2 W
Lichtstrom / Luminous Flux	3216 lm
Farbtreue / Colour Rendering	RA / CRI ≥80
Betriebstemperatur / Operating Temp.	-20°C / 45°C
Lebensdauer / Lifetime	min. 60000 h
Optik / Optics	100°
Maße / Dimensions	a= 328, b= 444mm
Anschluss / Connection Type	M8, 4-pol, a-codiert
Kaskadierbar / Cascadable	nein
Gehäuse / Housing	Aluminium
Gewicht(Netto) / Weight(Net)	1,23 kg
Abdeckung / Cover	PMMA
Befestigung / Fastening	starr
Zubehör / Equipment	-

