

LED APLN 400 PMMA_d-GST18-57

Art. Nr. 1-000000-06829

Ktl. Nr. 15070994

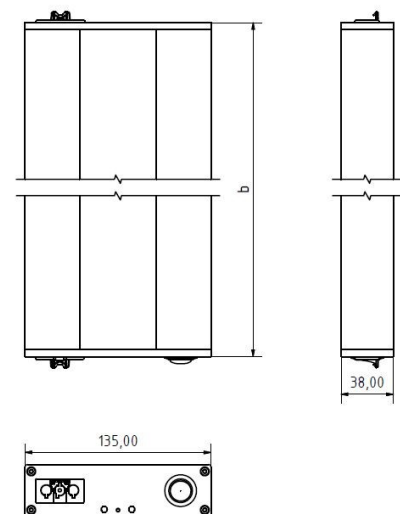
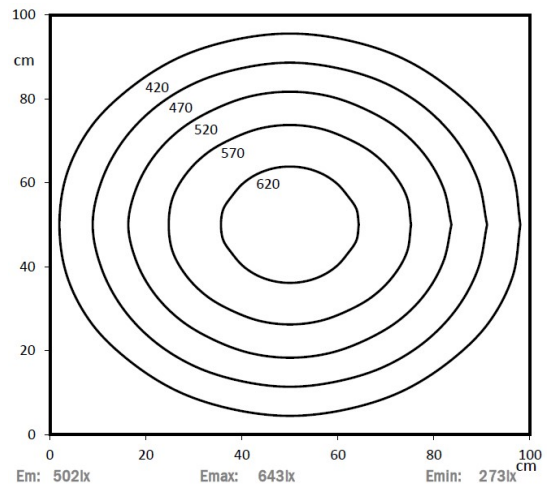
SANGEL[®]
Systemtechnik



CE



Lichtfarbe / Light Colour	5700 K
Schutzart / Internal Protection	IP40
Netzanschluss / Main Supply	230 V AC
Dimmbar / Dimmable	stepless
Bestückt / Fitted With	LED
Schutzklasse / Protection Class	1
Leistung / Power	16,1 W
Lichtstrom / Luminous Flux	2914 lm
Farbtreue / Colour Rendering	RA / CRI ≥80
Betriebstemperatur / Operating Temp.	-20°C / 45°C
Lebensdauer / Lifetime	min. 60000 h
Optik / Optics	100°
Maße / Dimensions	a= Variabel, b= 416mm
Anschluss / Connection Type	GST18, 3-pol,
Kaskadierbar / Cascadable	ja
Gehäuse / Housing	Aluminium
Gewicht(Netto) / Weight(Net)	1,5 kg
Abdeckung / Cover	PMMA
Befestigung / Fastening	starr
Zubehör / Equipment	Halter / Winkel



LED APLN 400 PMMA_d-GST18-EXD-57

Art. Nr. 1-000000-07334

Ktl. Nr. 15071034

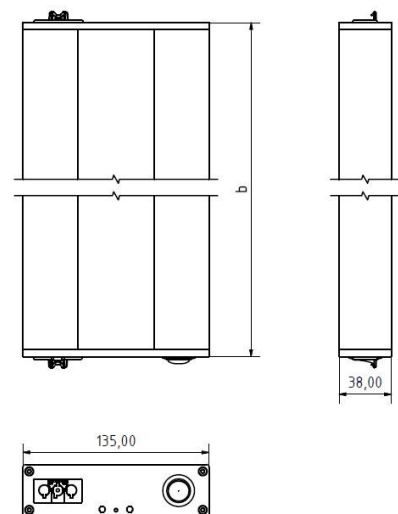
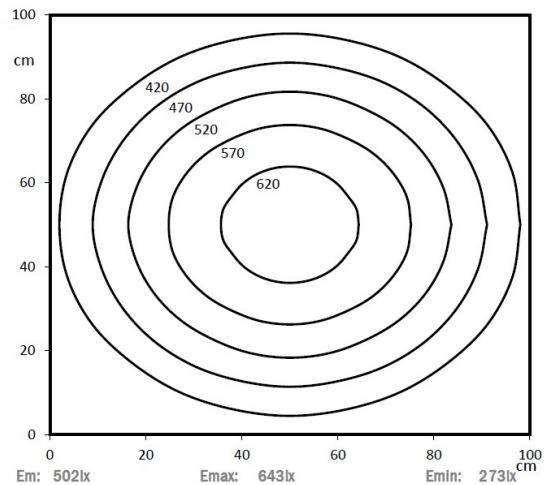
SANGEL[®]
Systemtechnik



CE



Lichtfarbe / Light Colour	5700 K
Schutzart / Internal Protection	IP40
Netzanschluss / Main Supply	230 V AC
Dimmbar / Dimmable	stepless
Bestückt / Fitted With	LED
Schutzklasse / Protection Class	1
Leistung / Power	16,1 W
Lichtstrom / Luminous Flux	2914 lm
Farbtreue / Colour Rendering	RA / CRI ≥80
Betriebstemperatur / Operating Temp.	-20°C / 45°C
Lebensdauer / Lifetime	min. 60000 h
Optik / Optics	100°
Maße / Dimensions	a= Variabel, b= 416mm
Anschluss / Connection Type	GST18, 3-pol,
Kaskadierbar / Cascadable	ja
Gehäuse / Housing	Aluminium
Gewicht(Netto) / Weight(Net)	1,5 kg
Abdeckung / Cover	PMMA
Befestigung / Fastening	starr
Zubehör / Equipment	Halter / Winkel



LED APLN 400 PMMAp-GST18-57

Art. Nr. 1-000000-07061

Ktl. Nr. 15071031

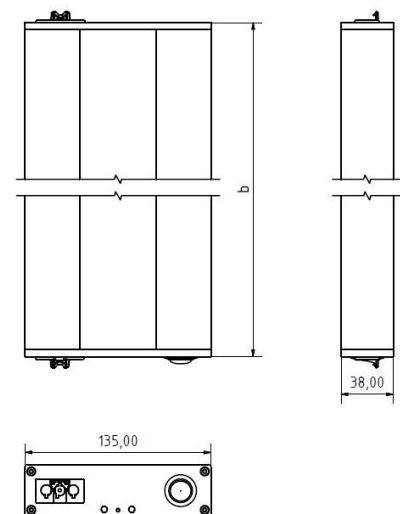
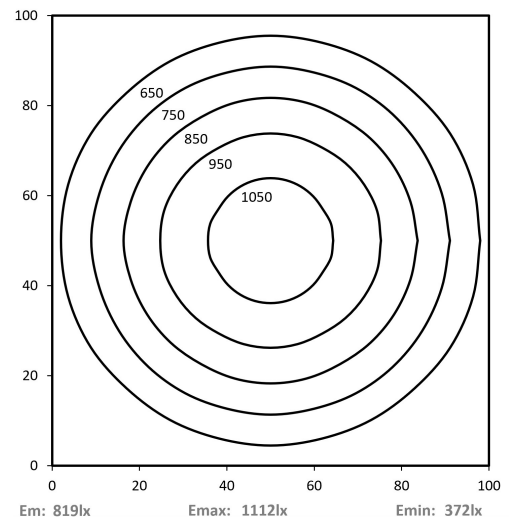
SANGEL[®]
Systemtechnik



CE



Lichtfarbe / Light Colour	5700 K
Schutzart / Internal Protection	IP40
Netzanschluss / Main Supply	230 V AC
Dimmbar / Dimmable	stepless
Bestückt / Fitted With	LED
Schutzklasse / Protection Class	1
Leistung / Power	16,1 W
Lichtstrom / Luminous Flux	2914 lm
Farbtreue / Colour Rendering	RA / CRI ≥80
Betriebstemperatur / Operating Temp.	-20°C / 45°C
Lebensdauer / Lifetime	min. 60000 h
Optik / Optics	100°
Maße / Dimensions	a= Variabel, b= 416mm
Anschluss / Connection Type	GST18, 3-pol,
Kaskadierbar / Cascadable	ja
Gehäuse / Housing	Aluminium
Gewicht(Netto) / Weight(Net)	1,5 kg
Abdeckung / Cover	PMMA
Befestigung / Fastening	starr
Zubehör / Equipment	Halter / Winkel



LED APLN 400 PMMAp-GST18-EXD-57

Art. Nr. 1-000000-07337

Ktl. Nr. 15071037

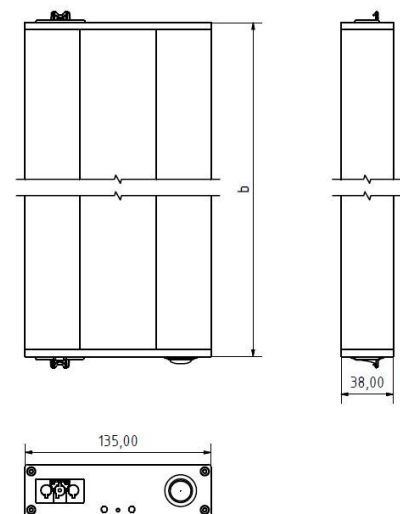
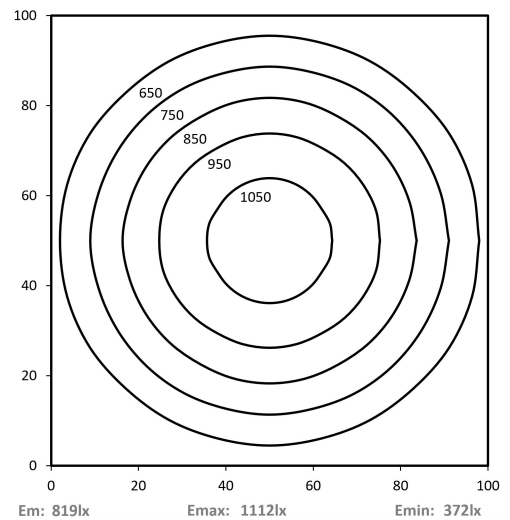
SANGEL[®]
Systemtechnik



CE



Lichtfarbe / Light Colour	5700 K
Schutzart / Internal Protection	IP40
Netzanschluss / Main Supply	230 V AC
Dimmbar / Dimmable	stepless
Bestückt / Fitted With	LED
Schutzklasse / Protection Class	1
Leistung / Power	16,1 W
Lichtstrom / Luminous Flux	2914 lm
Farbtreue / Colour Rendering	RA / CRI ≥80
Betriebstemperatur / Operating Temp.	-20°C / 45°C
Lebensdauer / Lifetime	min. 60000 h
Optik / Optics	100°
Maße / Dimensions	a= Variabel, b= 416mm
Anschluss / Connection Type	GST18, 3-pol,
Kaskadierbar / Cascadable	ja
Gehäuse / Housing	Aluminium
Gewicht(Netto) / Weight(Net)	1,5 kg
Abdeckung / Cover	PMMA
Befestigung / Fastening	starr
Zubehör / Equipment	Halter / Winkel



LED APLN 800 PMMA_d-GST18-57

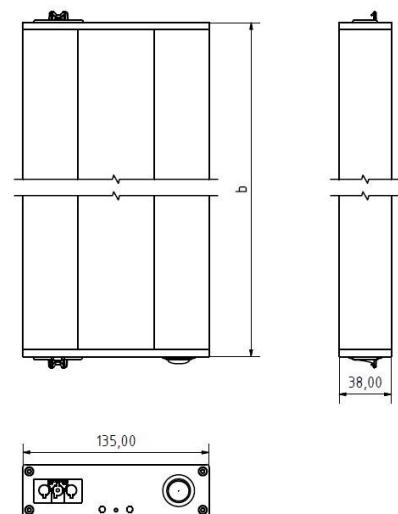
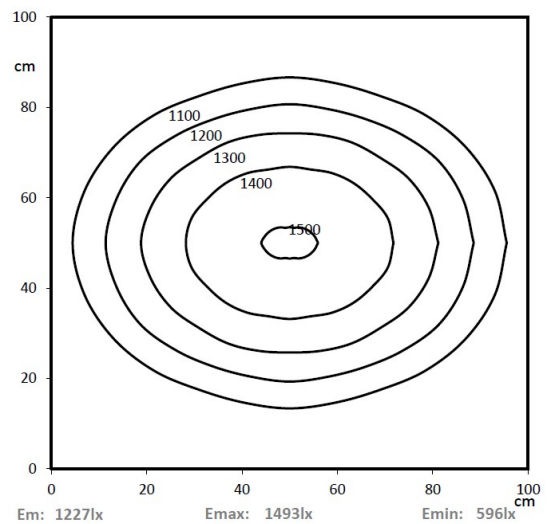
Art. Nr. 1-000000-06830

Ktl. Nr. 15070995

SANGEL[®]
Systemtechnik



Lichtfarbe / Light Colour	5700 K
Schutzart / Internal Protection	IP40
Netzanschluss / Main Supply	230 V AC
Dimmbar / Dimmable	stepless
Bestückt / Fitted With	LED
Schutzklasse / Protection Class	1
Leistung / Power	32,2 W
Lichtstrom / Luminous Flux	5825 lm
Farbtreue / Colour Rendering	RA / CRI ≥80
Betriebstemperatur / Operating Temp.	-20°C / 45°C
Lebensdauer / Lifetime	min. 60000 h
Optik / Optics	100°
Maße / Dimensions	a= Variabel, b= 816mm
Anschluss / Connection Type	GST18, 3-pol,
Kaskadierbar / Cascadable	ja
Gehäuse / Housing	Aluminium
Gewicht(Netto) / Weight(Net)	3 kg
Abdeckung / Cover	PMMA
Befestigung / Fastening	starr
Zubehör / Equipment	Halter / Winkel



LED APLN 800 PMMA_d-GST18-EXD-57

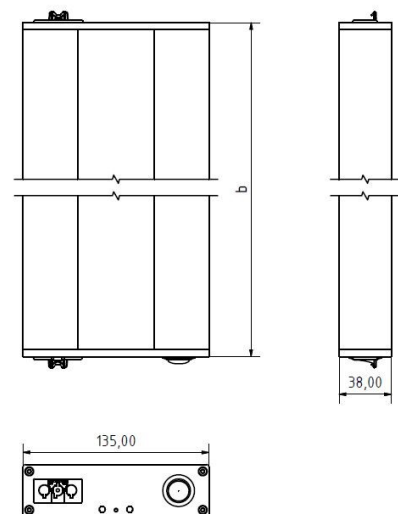
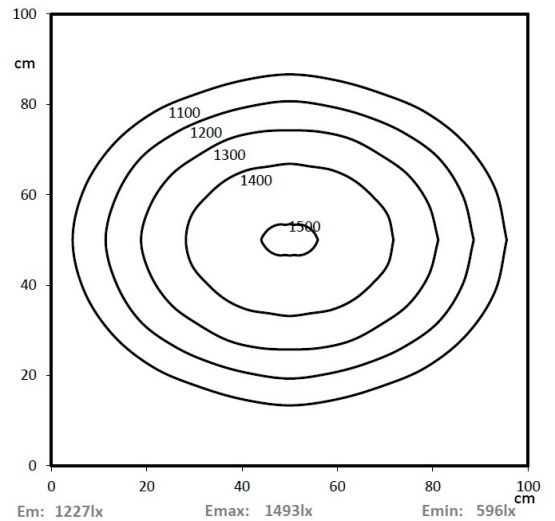
Art. Nr. 1-000000-07335

Ktl. Nr. 15071035

SANGEL[®]
Systemtechnik



Lichtfarbe / Light Colour	5700 K
Schutzart / Internal Protection	IP40
Netzanschluss / Main Supply	230 V AC
Dimmbar / Dimmable	stepless
Bestückt / Fitted With	LED
Schutzklasse / Protection Class	1
Leistung / Power	32,2 W
Lichtstrom / Luminous Flux	5825 lm
Farbtreue / Colour Rendering	RA / CRI ≥80
Betriebstemperatur / Operating Temp.	-20°C / 45°C
Lebensdauer / Lifetime	min. 60000 h
Optik / Optics	100°
Maße / Dimensions	a= Variabel, b= 816mm
Anschluss / Connection Type	GST18, 3-pol,
Kaskadierbar / Cascadable	ja
Gehäuse / Housing	Aluminium
Gewicht(Netto) / Weight(Net)	3 kg
Abdeckung / Cover	PMMA
Befestigung / Fastening	starr
Zubehör / Equipment	Halter / Winkel



LED APLN 800 PMMAp-GST18-57

Art. Nr. 1-000000-07062

Ktl. Nr. 15071032

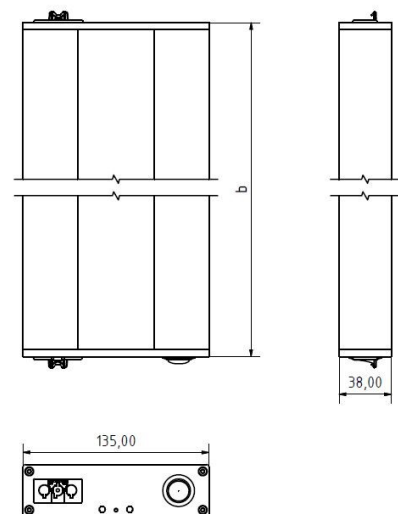
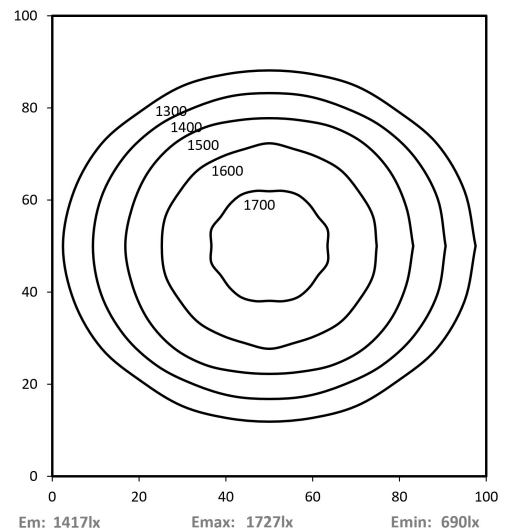
SANGEL[®]
Systemtechnik



CE



Lichtfarbe / Light Colour	5700 K
Schutzart / Internal Protection	IP40
Netzanschluss / Main Supply	230 V AC
Dimmbar / Dimmable	stepless
Bestückt / Fitted With	LED
Schutzklasse / Protection Class	1
Leistung / Power	32,2 W
Lichtstrom / Luminous Flux	5825 lm
Farbtreue / Colour Rendering	RA / CRI ≥80
Betriebstemperatur / Operating Temp.	-20°C / 45°C
Lebensdauer / Lifetime	min. 60000 h
Optik / Optics	100°
Maße / Dimensions	a= Variabel, b= 816mm
Anschluss / Connection Type	GST18, 3-pol,
Kaskadierbar / Cascadable	ja
Gehäuse / Housing	Aluminium
Gewicht(Netto) / Weight(Net)	3 kg
Abdeckung / Cover	PMMA
Befestigung / Fastening	starr
Zubehör / Equipment	Halter / Winkel



LED APLN 800 PMMAp-GST18-EXD-57

Art. Nr. 1-000000-07338

Ktl. Nr. 15071038

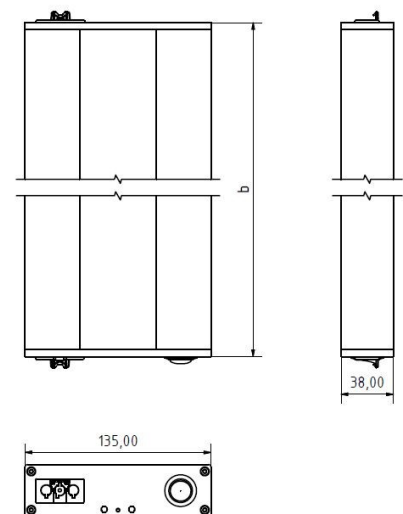
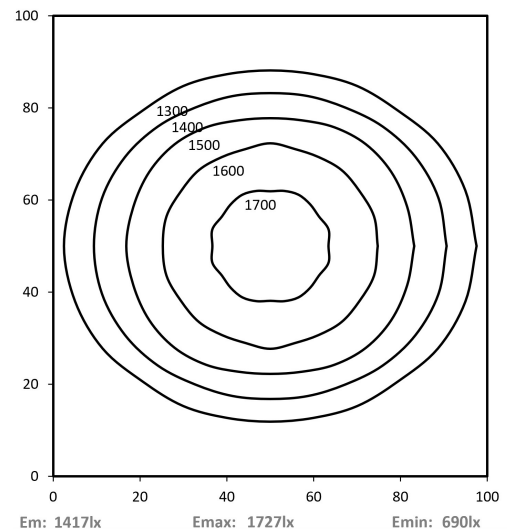
SANGEL[®]
Systemtechnik



CE



Lichtfarbe / Light Colour	5700 K
Schutzart / Internal Protection	IP40
Netzanschluss / Main Supply	230 V AC
Dimmbar / Dimmable	stepless
Bestückt / Fitted With	LED
Schutzklasse / Protection Class	1
Leistung / Power	32,2 W
Lichtstrom / Luminous Flux	5825 lm
Farbtreue / Colour Rendering	RA / CRI ≥80
Betriebstemperatur / Operating Temp.	-20°C / 45°C
Lebensdauer / Lifetime	min. 60000 h
Optik / Optics	100°
Maße / Dimensions	a= Variabel, b= 816mm
Anschluss / Connection Type	GST18, 3-pol,
Kaskadierbar / Cascadable	ja
Gehäuse / Housing	Aluminium
Gewicht(Netto) / Weight(Net)	3 kg
Abdeckung / Cover	PMMA
Befestigung / Fastening	starr
Zubehör / Equipment	Halter / Winkel



LED APLN 1200 PMMA_d-GST18-57

Art. Nr. 1-000000-07011

Ktl. Nr. 15071015

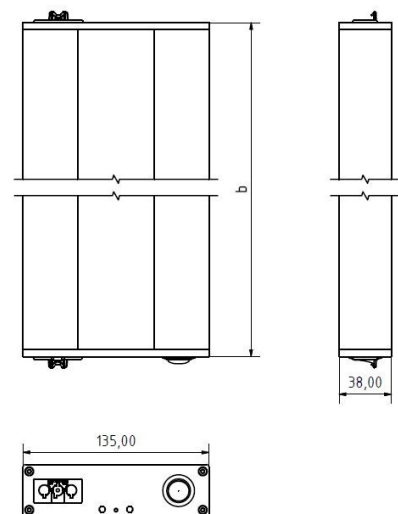
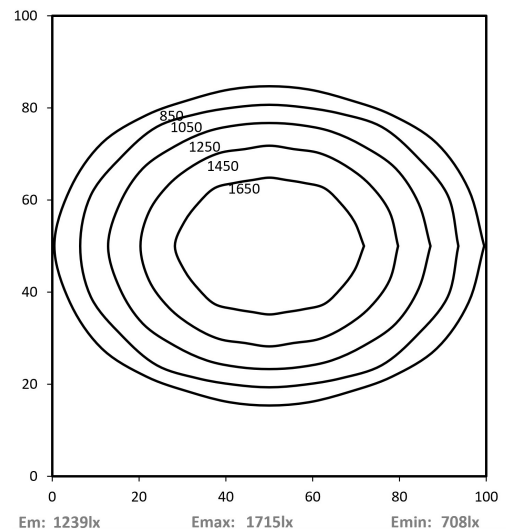
SANGEL[®]
Systemtechnik



CE



Lichtfarbe / Light Colour	5700 K
Schutzart / Internal Protection	IP40
Netzanschluss / Main Supply	230 V AC
Dimmbar / Dimmable	stepless
Bestückt / Fitted With	LED
Schutzklasse / Protection Class	1
Leistung / Power	49,5 W
Lichtstrom / Luminous Flux	8742 lm
Farbtreue / Colour Rendering	RA / CRI ≥80
Betriebstemperatur / Operating Temp.	-20°C / 45°C
Lebensdauer / Lifetime	min. 60000 h
Optik / Optics	100°
Maße / Dimensions	a= Variabel, b= 1216mm
Anschluss / Connection Type	GST18, 3-pol,
Kaskadierbar / Cascadable	ja
Gehäuse / Housing	Aluminium
Gewicht(Netto) / Weight(Net)	4,5 kg
Abdeckung / Cover	PMMA
Befestigung / Fastening	starr
Zubehör / Equipment	Halter / Winkel



LED APLN 1200 PMMA_d-GST18-EXD-57

Art. Nr. 1-000000-07336

Ktl. Nr. 15071036

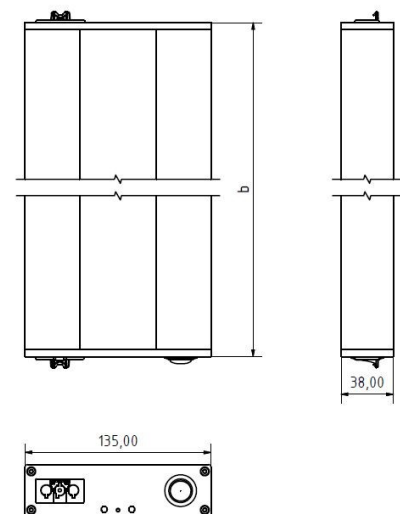
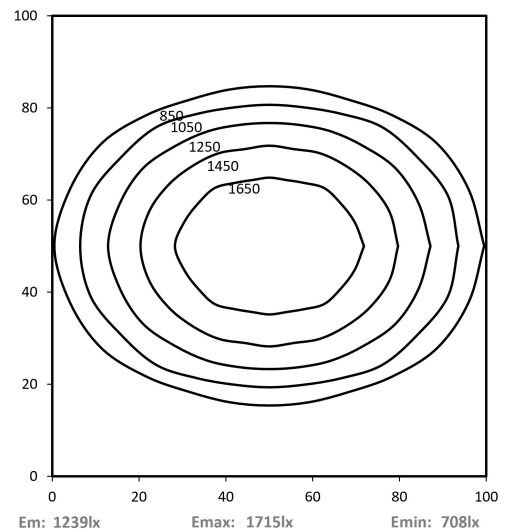
SANGEL[®]
Systemtechnik



CE



Lichtfarbe / Light Colour	5700 K
Schutzart / Internal Protection	IP40
Netzanschluss / Main Supply	230 V AC
Dimmbar / Dimmable	stepless
Bestückt / Fitted With	LED
Schutzklasse / Protection Class	1
Leistung / Power	49,5 W
Lichtstrom / Luminous Flux	8742 lm
Farbtreue / Colour Rendering	RA / CRI ≥80
Betriebstemperatur / Operating Temp.	-20°C / 45°C
Lebensdauer / Lifetime	min. 60000 h
Optik / Optics	100°
Maße / Dimensions	a= Variabel, b= 1216mm
Anschluss / Connection Type	GST18, 3-pol,
Kaskadierbar / Cascadable	ja
Gehäuse / Housing	Aluminium
Gewicht(Netto) / Weight(Net)	4,5 kg
Abdeckung / Cover	PMMA
Befestigung / Fastening	starr
Zubehör / Equipment	Halter / Winkel



LED APLN 1200 PMMAp-GST18-57

Art. Nr. 1-000000-07063

Ktl. Nr. 15071033

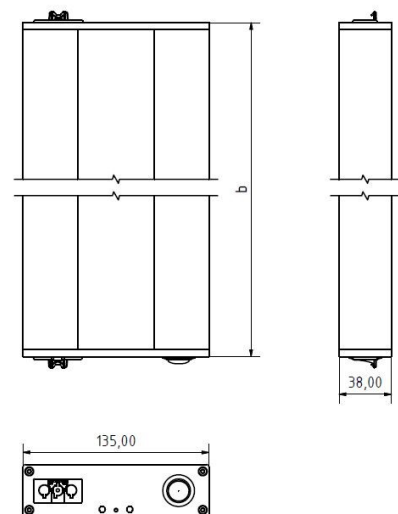
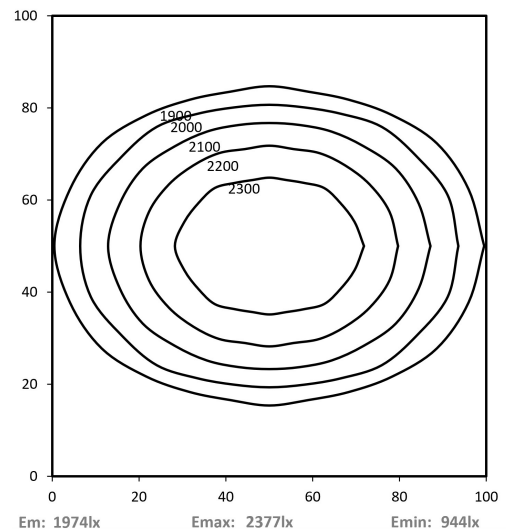
SANGEL[®]
Systemtechnik



CE



Lichtfarbe / Light Colour	5700 K
Schutzart / Internal Protection	IP40
Netzanschluss / Main Supply	230 V AC
Dimmbar / Dimmable	stepless
Bestückt / Fitted With	LED
Schutzklasse / Protection Class	1
Leistung / Power	49,5 W
Lichtstrom / Luminous Flux	8742 lm
Farbtreue / Colour Rendering	RA / CRI \geq 80
Betriebstemperatur / Operating Temp.	-20°C / 45°C
Lebensdauer / Lifetime	min. 60000 h
Optik / Optics	100°
Maße / Dimensions	a= Variabel, b= 1216mm
Anschluss / Connection Type	GST18, 3-pol,
Kaskadierbar / Cascadable	ja
Gehäuse / Housing	Aluminium
Gewicht(Netto) / Weight(Net)	4,5 kg
Abdeckung / Cover	PMMA
Befestigung / Fastening	starr
Zubehör / Equipment	Halter / Winkel



LED APLN 1200 PMMAp-GST18-EXD-57

Art. Nr. 1-000000-07339

Ktl. Nr. 15071039

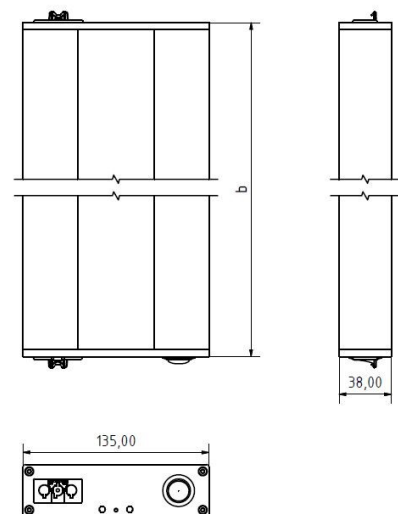
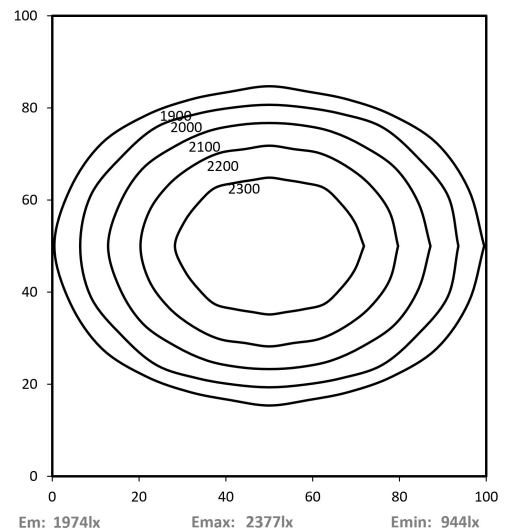
SANGEL[®]
Systemtechnik



CE



Lichtfarbe / Light Colour	5700 K
Schutzart / Internal Protection	IP40
Netzanschluss / Main Supply	230 V AC
Dimmbar / Dimmable	stepless
Bestückt / Fitted With	LED
Schutzklasse / Protection Class	1
Leistung / Power	49,5 W
Lichtstrom / Luminous Flux	8742 lm
Farbtreue / Colour Rendering	RA / CRI ≥80
Betriebstemperatur / Operating Temp.	-20°C / 45°C
Lebensdauer / Lifetime	min. 60000 h
Optik / Optics	100°
Maße / Dimensions	a= Variabel, b= 1216mm
Anschluss / Connection Type	GST18, 3-pol,
Kaskadierbar / Cascadable	ja
Gehäuse / Housing	Aluminium
Gewicht(Netto) / Weight(Net)	4,5 kg
Abdeckung / Cover	PMMA
Befestigung / Fastening	starr
Zubehör / Equipment	Halter / Winkel



LED APLN Dimmbox

Art. Nr. 1-000000-07320

Ktl. Nr. -

SANGEL[®]
Systemtechnik

Lichtfarbe / Light Colour	5700 K
Schutzart / Internal Protection	IP40
Netzanschluss / Main Supply	230 V AC
Dimmbar / Dimmable	stepless
Bestückt / Fitted With	LED
Schutzklasse / Protection Class	1
Leistung / Power	49,5 W
Lichstrom / Luminous Flux	8742 lm
Farbtreue / Colour Rendering	RA / CRI ≥80
Betriebstemperatur / Operating Temp.	-20°C / 45°C
Lebensdauer / Lifetime	min. 60000 h
Optik / Optics	100°
Maße / Dimensions	a= Variabel, b= 1216mm
Anschluss / Connection Type	GST18, 3-pol,
Kaskadierbar / Cascadable	ja
Gehäuse / Housing	Aluminium
Gewicht(Netto) / Weight(Net)	4,5 kg
Abdeckung / Cover	PMMA
Befestigung / Fastening	starr
Zubehör / Equipment	Halter / Winkel

LED Montage Set 1

Art. Nr. 1-000000-07318

Ktl. Nr. -

SANGEL[®]
Systemtechnik



Lichtfarbe / Light Colour	5700 K
Schutzart / Internal Protection	IP40
Netzanschluss / Main Supply	230 V AC
Dimmbar / Dimmable	stepless
Bestückt / Fitted With	LED
Schutzklasse / Protection Class	1
Leistung / Power	49,5 W
Lichstrom / Luminous Flux	8742 lm
Farbtreue / Colour Rendering	RA / CRI ≥80
Betriebstemperatur / Operating Temp.	-20°C / 45°C
Lebensdauer / Lifetime	min. 60000 h
Optik / Optics	100°
Maße / Dimensions	a= Variabel, b= 1216mm
Anschluss / Connection Type	GST18, 3-pol,
Kaskadierbar / Cascadable	ja
Gehäuse / Housing	Aluminium
Gewicht(Netto) / Weight(Net)	4,5 kg
Abdeckung / Cover	PMMA
Befestigung / Fastening	starr
Zubehör / Equipment	Halter / Winkel

LED Montage Set 2

Art. Nr. 1-000000-07319

Ktl. Nr. -

SANGEL[®]
Systemtechnik



Lichtfarbe / Light Colour	5700 K
Schutzart / Internal Protection	IP40
Netzanschluss / Main Supply	230 V AC
Dimmbar / Dimmable	stepless
Bestückt / Fitted With	LED
Schutzklasse / Protection Class	1
Leistung / Power	49,5 W
Lichstrom / Luminous Flux	8742 lm
Farbtreue / Colour Rendering	RA / CRI ≥80
Betriebstemperatur / Operating Temp.	-20°C / 45°C
Lebensdauer / Lifetime	min. 60000 h
Optik / Optics	100°
Maße / Dimensions	a= Variabel, b= 1216mm
Anschluss / Connection Type	GST18, 3-pol,
Kaskadierbar / Cascadable	ja
Gehäuse / Housing	Aluminium
Gewicht(Netto) / Weight(Net)	4,5 kg
Abdeckung / Cover	PMMA
Befestigung / Fastening	starr
Zubehör / Equipment	Halter / Winkel

LED Montage Set 3

Art. Nr. 1-000000-07283

Ktl. Nr. -

SANGEL[®]
Systemtechnik



Lichtfarbe / Light Colour	5700 K
Schutzart / Internal Protection	IP40
Netzanschluss / Main Supply	230 V AC
Dimmbar / Dimmable	stepless
Bestückt / Fitted With	LED
Schutzklasse / Protection Class	1
Leistung / Power	49,5 W
Lichstrom / Luminous Flux	8742 lm
Farbtreue / Colour Rendering	RA / CRI ≥80
Betriebstemperatur / Operating Temp.	-20°C / 45°C
Lebensdauer / Lifetime	min. 60000 h
Optik / Optics	100°
Maße / Dimensions	a= Variabel, b= 1216mm
Anschluss / Connection Type	GST18, 3-pol,
Kaskadierbar / Cascadable	ja
Gehäuse / Housing	Aluminium
Gewicht(Netto) / Weight(Net)	4,5 kg
Abdeckung / Cover	PMMA
Befestigung / Fastening	starr
Zubehör / Equipment	Halter / Winkel